



Centraal Planbureau | economische beleidsanalyse

Eén zwarte zwaan
maakt nog geen zomer
Economie en zorg na corona

5.1.2e, Ingendael
 Discours, 28 augustus 2020

www.cpb.nl | @CPBnl

CPB

Corona als wake-up call

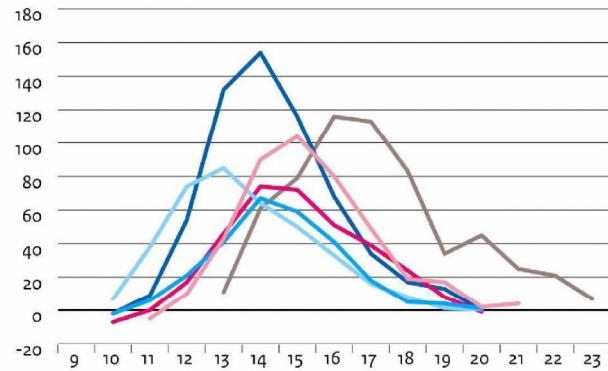
- Pandemie lang voorspeld
- Zorg onvoorbereid
- Politiek onvoorbereid
- CPB onvoorbereid
- Economie meer schokbestendig dan in 2008



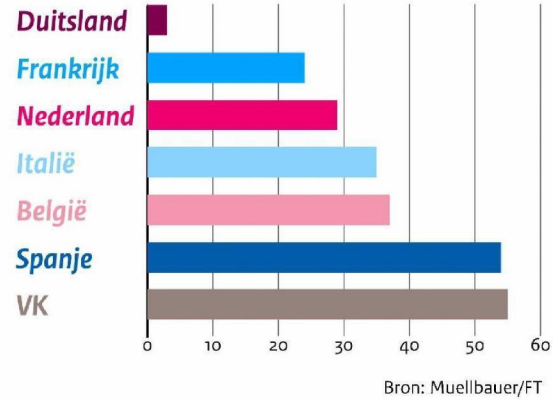
CPB

Zes meest getroffen Europese landen + Duitsland

oversterfte in % (P-score)



cumulatieve P-score



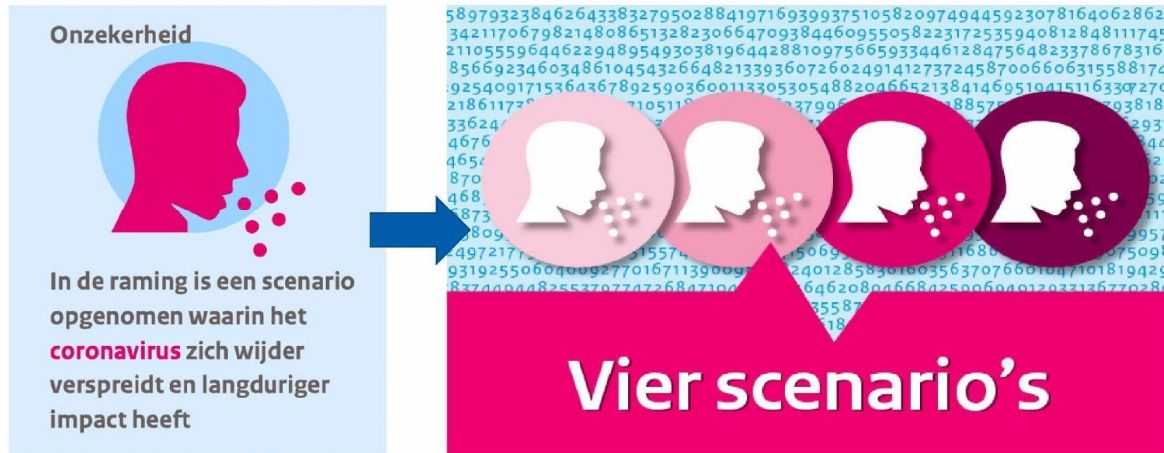
CPB

Schaken op vier bord



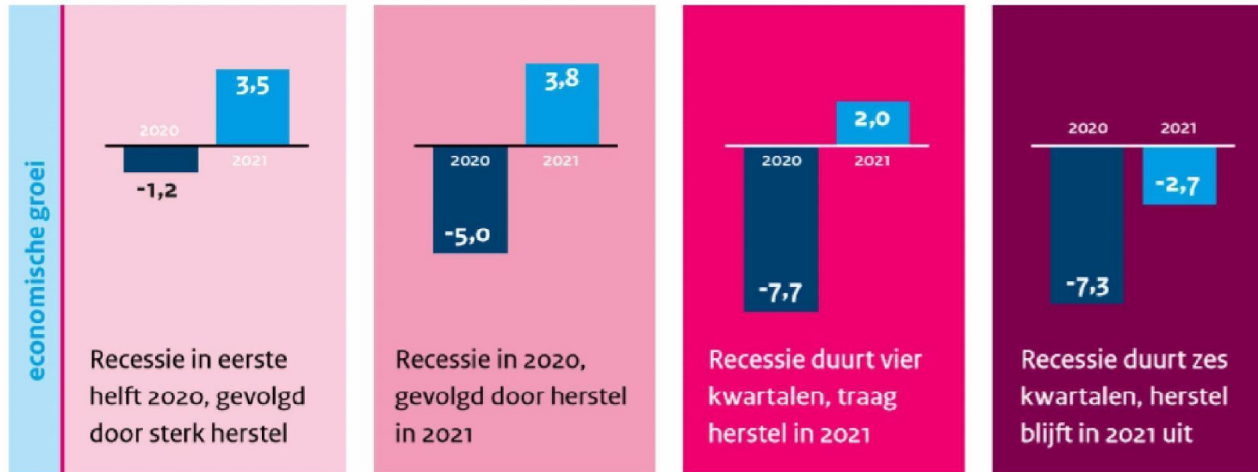
CPB

Van maartraming (1,5% groei) naar vier scenario's



CPB

Vier scenario's

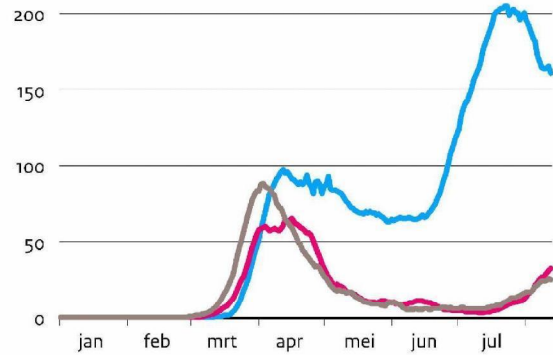


CPB

Fundamentele onzekerheid

Geregistreerde coronabesmettingen

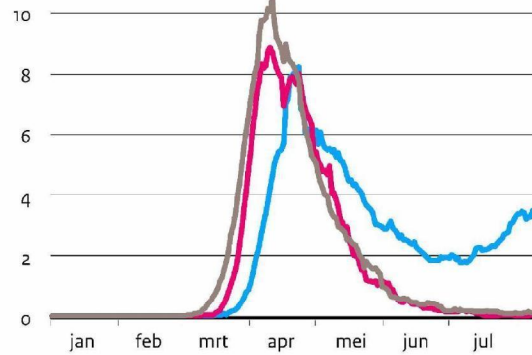
aantal per miljoen inwoners, 7-daagsgemiddelde



— Nederland — EU4 — Verenigde Staten

Aantal coronadoden

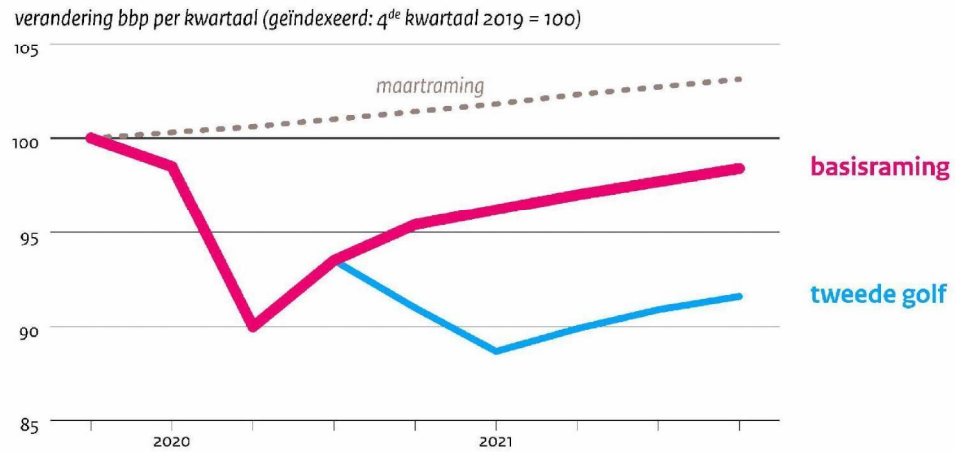
aantal per miljoen inwoners, 7-daagsgemiddelde



Bron: ECDC

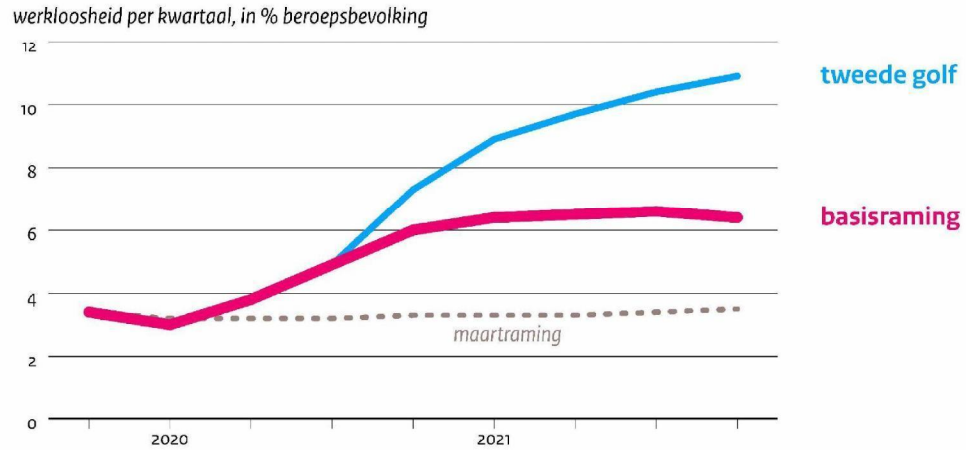
CPB

Augustusraming: impact groot en groter



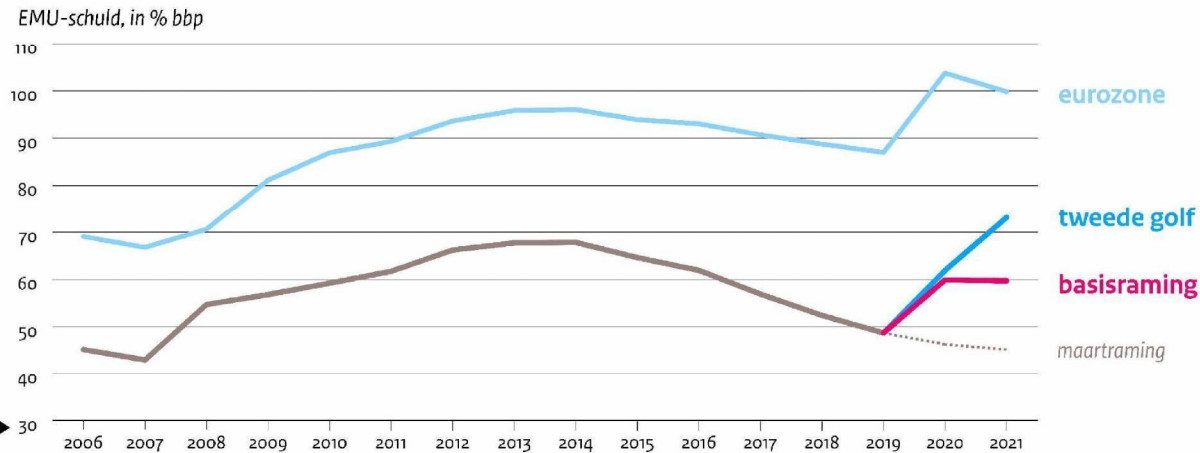
CPB

Stijging werkloosheid moet grotendeels nog komen



CPB

Schuld loopt hard op, blijft ook in 2^e golf te dragen



Raming middellangetermijn (MLT): 2022-2025



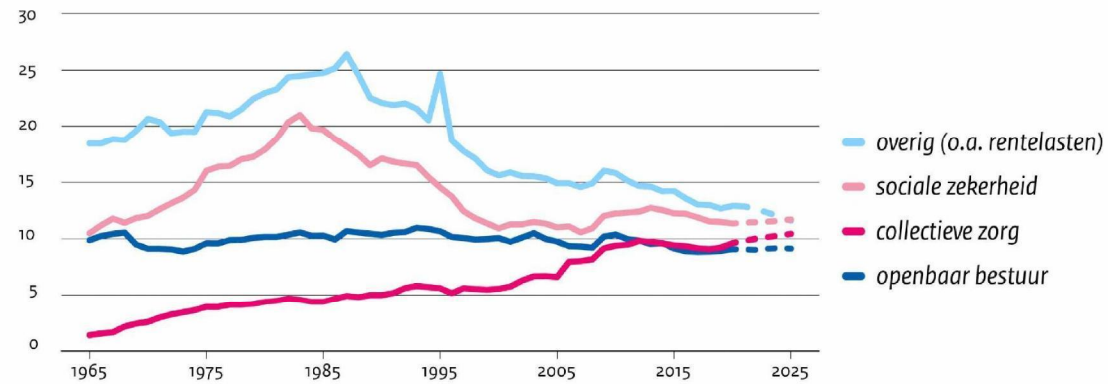
Alles wordt anders?

- Inhaalgroei: economie beweegt terug naar structureel niveau werkloosheid
- Maar: crisis heeft permanente effecten. We halen misgelopen welvaartsgroei maar deels in. Dat leidt ook tot hoger overheidstekort en –schuld.
- Lagere migratie/ lagere stijging arbeidsaanbod
- Negatieve effecten op productiviteit door lagere investeringen en verlies aan kennis en vaardigheden
- Ook positieve effecten (thuiswerken)?

CPB

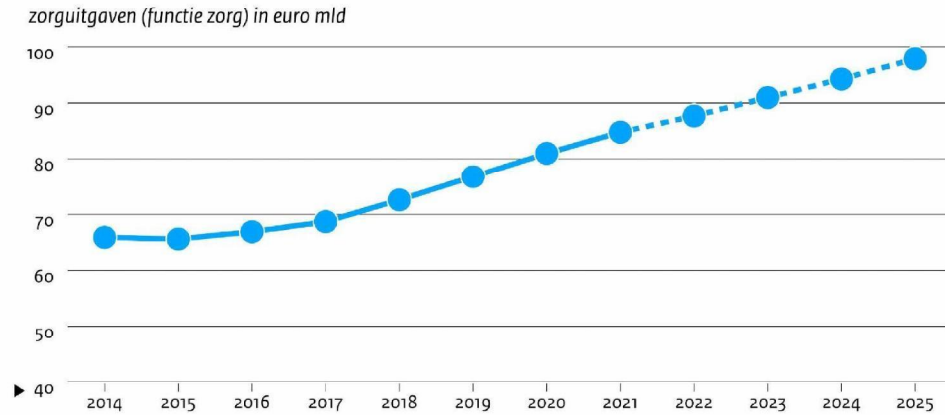
En de zorg?

collectieve uitgaven, in % bbp



CPB

Die blijft gewoon groeien...



...en profiteert zelfs van ruimere arbeidsmarkt

- Beperkt effect corona op zorguitgaven (vnl 2020 en 2021)
 - Hogere uitgaven verzekeraars en instellingen (+), maar deel door Rijk gefinancierd
 - Continuïteitsbijdrage (+)
 - Minder behandelingen (-)
 - Loonstijging marktsector valt lager uit, zorglonen bewegen mee (-).
- Krapte op arbeidsmarkt verminderd, voldoende aanbod personeel voor zorg

Zorgkeuzes in Kaart (ZiK)

- Analyse van breed pakket aan maatregelen voor de zorg
 - ca. 250 maatregelen van politieke partijen + 104 maatregelen uit ZiK 2015
 - Beleidsuitgangspunten tot coronacrisis zijn verwerkt
- Budgettaire effecten staan centraal
 - Kwalitatieve effecten wel aan tabel toegevoegd
- Aandacht voor de samenhang
- Input voor verkiezingsprogramma's en doorrekening Keuzes in Kaart (KiK)

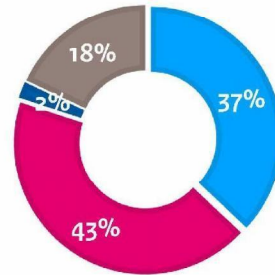
Aantal maatregelen

Er zijn 147 fiches opgenomen in het eindrapport
Deze bevatten 268 maatregelen/varianten

Thema	Aantal maatregelen
Care & sociaal domein	43
Cure	30
Eigen betalingen, arbeidsmarkt en premievraagstukken	98
Genees- & hulpmiddelen	24
Pakket & verzekeraars	28
Preventie	16
Stelsel & transitie	29

TYPE

- intensiveringen
- ombuigingen
- neutraal
- onduidelijk



CPB



Bron: Ambuzorg

Impact op zorgbeleid?

- Gepaste zorg?
- Zorg op afstand?
- Voorbereiding op pandemieën/
overcapaciteit?
- Meer centrale sturing?

Corona opent niet automatisch nieuwe deuren

- Corona laat zien dat niet alle zorgvraag direct beantwoord hoeft te worden
- Maar: onduidelijk welke vraag wel/niet noodzakelijk is
- Gepaste zorg gaat niet vanzelf...
- Voor juiste keuzes is inzicht nodig in kwaliteit van zorg en zijn prikkels nodig
- Toegang tot en betere verzameling van data is daarvoor essentieel



65358979323846264338327950288419716939937510582097494459230781640
320899862803482534211706798214808651328230664709384460955058223172
408128481117450284102701938521105559644622948954930381964428810975
3334461284756482337867831652712019091456485669234603481610454326648
93607260249141273245870066063155881748815209209628292540917153643
2590360011330530548820466521384146951941511633072703657595919530921
7381932611793105118548074462379962749567351885752724891227938183011
298336733624406566643086021394946395224737190702179860943702770539
2171762931767523846748184676694051320005681271452635608277857713427577
896091736371787214684409012249534301465495853710507922796892589235420
1995611212902196086403441815981362977477130996051870721134999999837297
804995105973173281609631859502445945534690830264252230825334466503526
19311881710100031378387528865875332083814206171776691473035982534904287
55468731159562863882353787593751957781857780532171226806613001927876611
195909216420198938095257201065485863278865936153381827968230301952035
3018529689957736225994138912497217752834791315155748572424541506959508
2953311686172785588907509838175463746493931925506040092770167113900984
882401285836160356370766010471018194295559619894676783744944825537977
472684710404753464620804668425906949129331367702898915210475216205696
602405803815019351125338243003558764024749647326391419927260426992279
678235478163600934172164121992458631503028618297455570674983850549458
85869269956909272107975093029552116534498720275596023648066549911988
18347977555663698074265425278625518184175746728909777279380008164706
001614524919217321721477235014419735685281613611573525521334757418494
6843852323007394143334547762416862518983569485620992192221842725502
54256887671790494601653466804916272327917860857843838279679766814541
0095388278636095068006422512117392984896084128488626945604241965

Centraal Planbureau

www.cpb.nl | @CPBnl

